

PWS-Series 人機介面

觸碰未來



人機介面滿足您的需求

PWS系列以經濟實惠的價格提供您滿意的功能品質。PWS系列包含按鍵型和觸控型人機介面並提供3吋至10.4吋七種不同尺寸供客戶選擇。PWS提供三種功能類型—標準型、加強型和網路型—滿足您對人機產品的不同需求。

公司簡介

關於北爾電子股份有限公司(台灣)

北爾電子股份有限公司為北爾集團位於台灣的分公司，前身為台灣泉毅電子股份有限公司。於2005年被併購成為北爾電子集團旗下的一員，並於2010年正式更名為「北爾電子股份有限公司」。台灣泉毅電子股份有限公司成立於1981年，初期製造電子錶筆(含液晶顯示面板)。於1984年開始研發製造LCD模組，為台灣第一家成功開發LCD模組的製造商。1990年，台灣泉毅電子股份有限公司將嵌入式系統技術結合LCD模組，成為台灣自行研發製造人機產品的創始者和領導者。台灣泉毅電子公司所建立的人機自有品牌「Hitech-PWS系列」，銷售據點遍及全世界，包括亞洲、美國及歐洲等。併購後，透過北爾電子集團的銷售網絡、資源整合和技術支援，使泉毅電子股份有限公司由亞洲人機市場的領導者躍升為世界人機產品的領導者。更多關於北爾電子股份有限公司(台灣)的產品資訊，請參考網站www.beijerelectronics.com.tw。



產品應用實例



輸送機械設備產業：

傳統機械設備中數量及種類很多，一般統稱送料機，有長棒、短棒、油模式及機械式……等。以往傳統使用按鈕、開關的控制方式，已經無法滿足客戶對機械設備的控制需求。為提升機械設備的控管及操作上的便利性，於是導入人機產品至輸送機械設備。

人機產品操作簡便且易於規劃，人機產品所提供的多國語言選擇、異常警報紀錄功能，可使故障問題更容易排除。

透過簡易的軟體規劃及靈活的操作方式，可提高機械設備本身的附加價值。相信在未來要求效率及準確度的時代，人機產品無疑是人與機器最佳的溝通工具。



印刷機產業：

印刷機設備上的控制箱面積大且笨重，透過人機產品的規劃不但可省去設計控制箱的時間又可降低成本。因此客戶使用人機產品後，對其應用功能都給予極佳的評價。

控制箱上的表頭裝置、歷史趨勢圖、歷史數值資料表、歷史事件表、警報歷史表、當前警報表、警報頻次表、警報走馬燈、配方、曲線……等等都可透過人機產品進行應用上的整合與規畫，完全不需耗費時間設計控制箱又可省空間。

印刷機產業使用人機產品後，不但可增加產能、簡化人工及例行作業，又可避免疏失及減少個別差異。



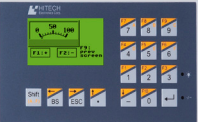











樓宇自動化產業：

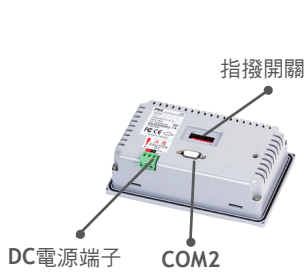
一般的樓宇空調設備只使用簡單的溫度控制按鈕、開關及液晶顯示器。客戶將人機產品應用於樓宇自動化產業後，人機產品不僅能提供常態的控制，也能輕鬆的規劃出所需顯示的資訊；如現有的溫度、濕度和預設起動時間、警報、趨勢圖、動畫、多國語言選擇等功能。

人機產品提供客戶更多操作的便利性，也提升整體空調設備的附加價值。

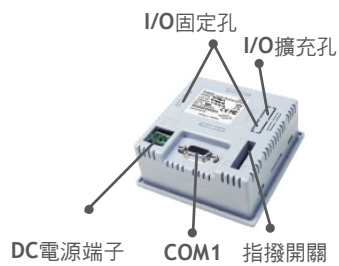
PWS-series人機介面

單色系列

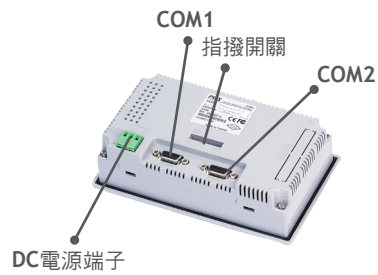
<p>3吋系列</p>	<p>PWS6300S</p>  <ul style="list-style-type: none"> • 16 灰階 • STN • COM Port x1 • 160 x 80 			
<p>3.3吋系列</p>	<p>PWS6400F</p>  <ul style="list-style-type: none"> • 16 灰階 (天藍色) • STN • COM Port x1 • 240 x 240 			
<p>4.7吋系列</p>	<p>PWS6500S</p>  <ul style="list-style-type: none"> • 16 灰階 (天藍色) • STN • COM Port x2 • 240 x 128 			
<p>5.7吋系列</p>	<table border="0"> <tr> <td data-bbox="301 1429 749 1722"> <p>PWS5610S</p>  <ul style="list-style-type: none"> • 16 灰階 (天藍色) • STN • COM Port x1 • 320 x 240 </td> <td data-bbox="749 1429 1214 1722"> <p>PWS6600S</p>  <ul style="list-style-type: none"> • 16 灰階 (天藍色) • STN • COM Part x2 • 320 x 240 </td> <td data-bbox="1214 1429 1670 1722"> <p>PWS6620S</p>  <ul style="list-style-type: none"> • 16 灰階 (天藍色) • STN • COM Port x2 • CF Card • USB Host x1 • USB Device x1 • 320 x 240 </td> </tr> </table>	<p>PWS5610S</p>  <ul style="list-style-type: none"> • 16 灰階 (天藍色) • STN • COM Port x1 • 320 x 240 	<p>PWS6600S</p>  <ul style="list-style-type: none"> • 16 灰階 (天藍色) • STN • COM Part x2 • 320 x 240 	<p>PWS6620S</p>  <ul style="list-style-type: none"> • 16 灰階 (天藍色) • STN • COM Port x2 • CF Card • USB Host x1 • USB Device x1 • 320 x 240
<p>PWS5610S</p>  <ul style="list-style-type: none"> • 16 灰階 (天藍色) • STN • COM Port x1 • 320 x 240 	<p>PWS6600S</p>  <ul style="list-style-type: none"> • 16 灰階 (天藍色) • STN • COM Part x2 • 320 x 240 	<p>PWS6620S</p>  <ul style="list-style-type: none"> • 16 灰階 (天藍色) • STN • COM Port x2 • CF Card • USB Host x1 • USB Device x1 • 320 x 240 		



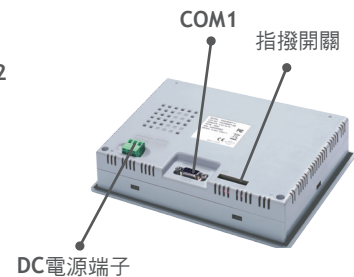
PWS6300背圖



PWS6400背圖



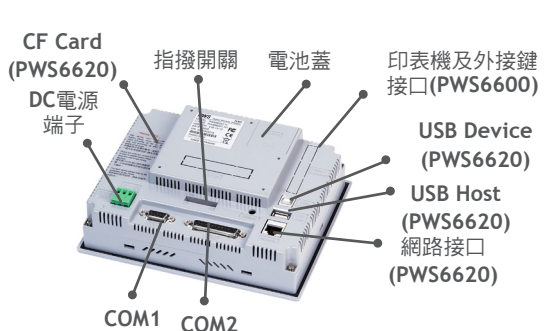
PWS6500背圖



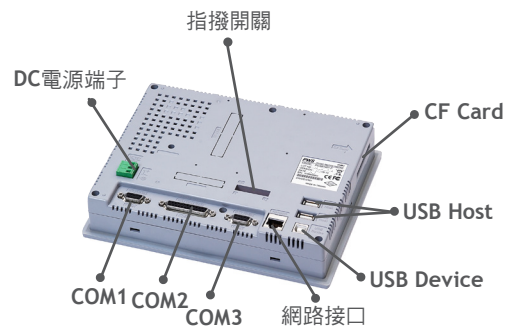
PWS5610背圖

彩色系列

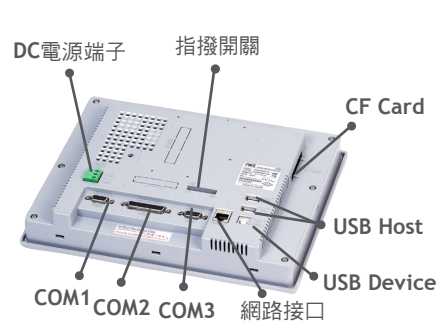
5.7吋系列	<p>PWS5610T</p>  <ul style="list-style-type: none"> • 256 色 • TFT • COM Port x1 • 320 x 240 	<p>PWS6600T</p>  <ul style="list-style-type: none"> • 256 色 • TFT • COM Port x2 • 320 x 240 	<p>PWS6620T</p>  <ul style="list-style-type: none"> • 64K 色 • TFT • COM Port x2 • CF Card • USB Host x1 • USB Device x1 • 320 x 240
7吋系列	<p>PWS6700T</p>  <ul style="list-style-type: none"> • 64K 色 • TFT • COM Port x3 • CF Card • USB Host x2 • USB Device x1 • 800 x 480 		
7.5吋系列	<p>PWS6800C</p>  <ul style="list-style-type: none"> • 64K 色 • Color STN • COM Port x3 • CF Card • USB Host x2 • USB Device x1 • 640 x 480 		
10.4吋系列	<p>PWS6A00T</p>  <ul style="list-style-type: none"> • 64K 色 • TFT • COM Port x3 • CF Card • USB Host x2 • USB Device x1 • 640 x 480 		



PWS6600/PWS6620背圖



PWS6700/PWS6800背圖



PWS6A00背圖

人機首選

人機介面滿足您的需求

列印功能：

支援多種印表機，可進行人機畫面、警報紀錄與緩衝區資料的列印。

外部記憶卡：

支援CF卡與USB隨身碟，可用來儲存人機檔案、緩衝區紀錄、配方檔案等資料。

CE、UL認證：

通過CE電磁與UL認證。

適用各種作業環境：

經抗震、抗衝擊與溫度測試，可以應用在各種惡劣的操作環境中。

多埠通訊：

擁有同時與最多三種不同控制器通訊的能力。

觸控螢幕：

堅固耐用與反應靈敏的觸控螢幕，提供直覺操控的優點。

IP65防護等級：

防塵、耐水衝擊的前面板，符合IP65保護等級。

USB傳輸：

經由USB傳輸埠進行人機專案的上下載。



PWS系列適用於各種作業環境

周圍溫度: 0 ~ 50°C 儲存溫度: -10 ~ 60°C 周圍濕度: 10-90% RH(0-40°C), 10-60% RH(41-50°C), 無結霧

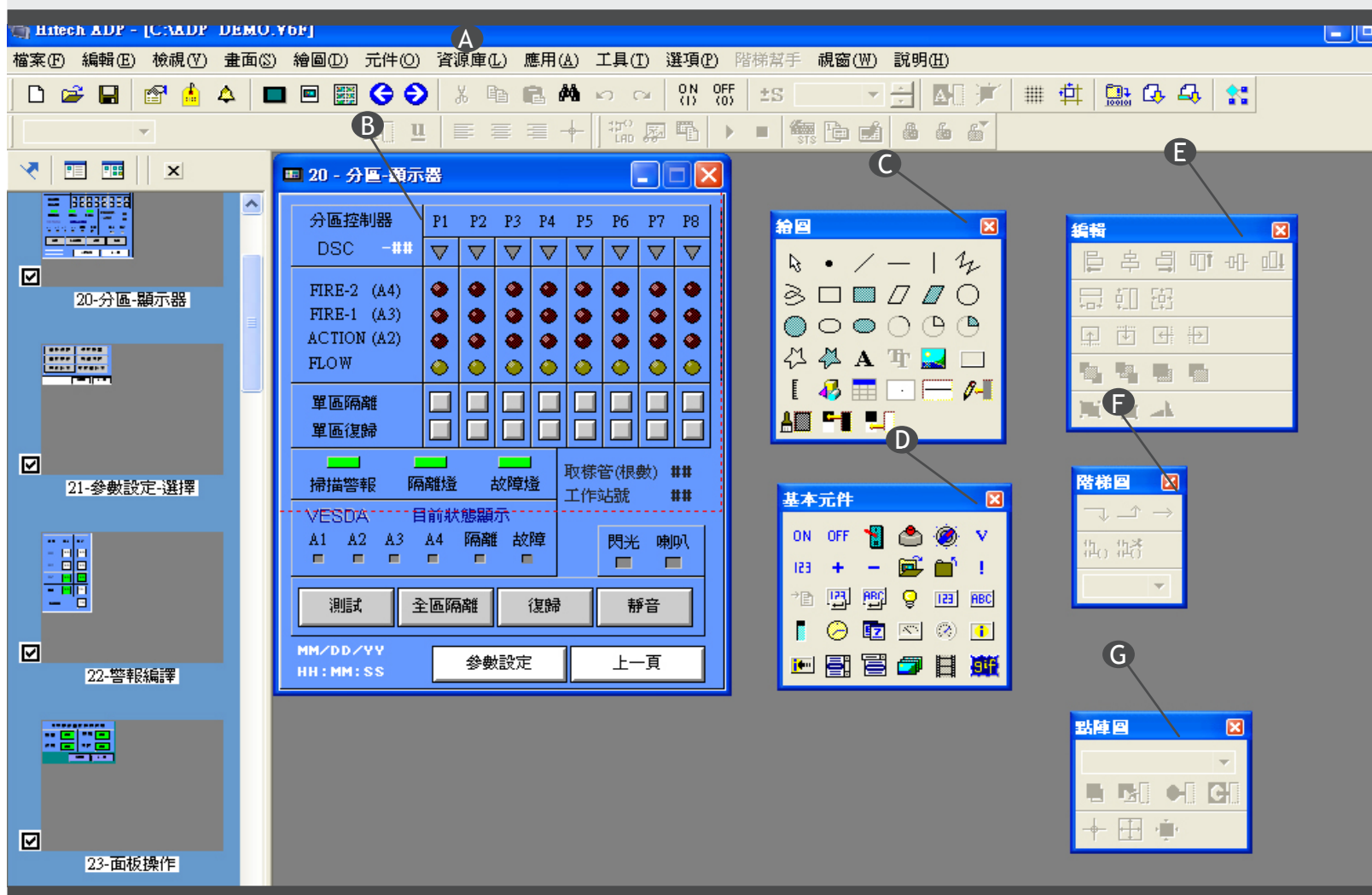
抗震性: 0.5 mm位移, 10-55 Hz, 每軸X, Y, Z 兩小時 抗衝擊性: 10G, 11 毫秒, 每軸X, Y, Z 三次

應用範圍廣

- 紡織
- 船舶
- 醫藥
- 食品
- 包裝
- OEM
- 石油和天然氣
- 印刷
- 機械工具
- 大樓自動化
- 水利灌溉

人機介面的應用軟體

ADP是多功能的人機應用規劃軟體。依照使用者需求所設計，是機器設計和系統整合人員心中的最佳工具，操作方便的應用軟體使設計者能在短時間內建立專案；透過ADP應用軟體可輕易地設計出各種簡易或複雜的專案。請至www.beijerelectronics.com.tw下載免費ADP應用軟體。



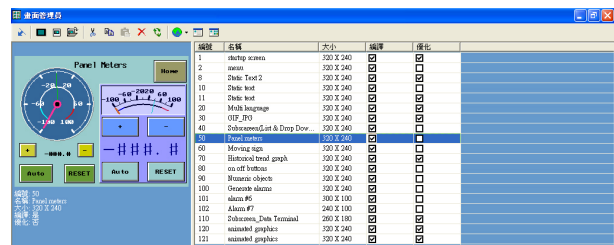
- Ⓐ 工具列：使用者可直接透過淺顯易懂的圖示，點取所需執行功能
- Ⓑ 畫面：使用者在此編輯畫面，畫面大小自動依機型尺寸作調整
- Ⓒ 繪圖視窗：透過豐富且操作方便的繪圖工具，使用者可快速地編輯畫面
- Ⓓ 基本元件視窗：多樣化的元件，滿足使用者應用上的需求
- Ⓔ 編輯視窗：方便使用者排列、調整元件及圖形大小
- Ⓕ 階梯圖視窗：方便使用者編輯階梯程式
- Ⓖ 點陣圖視窗：方便使用者調整點陣圖色彩、大小及位置

軟體介紹

畫面管理

畫面管理的功能使得專案管理更容易，且設計者可隨時瀏覽整個專案。可選擇詳細資料和縮圖的預覽方式。

- 可剪下、貼上、瀏覽、編輯及調整人機畫面
- 快速建立專案中的所有畫面



• 畫面管理

索引表

索引表可幫設計者快速處理專案中的標籤、元件及信號。可以快速定義位址並清楚顯示元件資料。經由在索引表裡更改所需資料，專案裡所有對應資料亦會自動修改更新。

- 表單裡包含三個視窗，可提供清晰的瀏覽
- 可依序號、螢幕名稱、螢幕編號、標籤名和控制器位址排列
- 可直接從表單更改、重置物件和參數



• 索引表

支援有Windows字型

ADP軟體可使用所有Windows提供的字型，最多可定義16種不同字型，並提供匯出及匯入的功能。

離線模擬和線上模擬

為了提高工作效率，ADP提供強大的"離線和線上模擬"功能。使專案能直接在PC上作模擬測試或連接控制器進行通訊等測試。

- 離線模擬使設計者能在短時間內測試整個專案及核對畫面及警報等功能
- 線上模擬可測試與各種控制器的通訊和功能，像是PLC或變頻器



• 支援字型

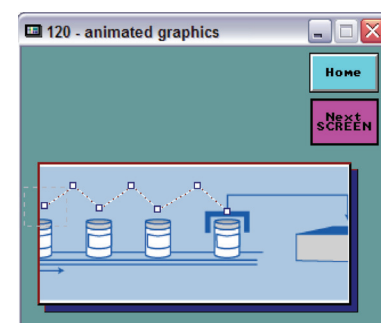
動畫影像

PWS人機的動態影像顯示讓使用者能更清楚明瞭的進行設備操作。動態圖形，亦可幫助設計者更容易發揮巧思規劃專案。

- 輸入圖形格式包括Bitmaps、JPEG、GIF and AutoCAD™ (*.bmp, *.jpg, *.gif, *.dwg, *.dxf)
- 支援複雜和彈性的gif動畫影像設計
- 設計者可設定圖形移動路徑及速度
- 下拉式功能可顯示較長的文字字串



• 離線模擬和線上模擬

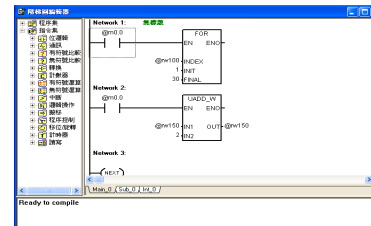
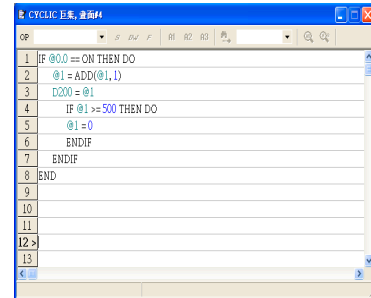


• 動畫影像

階梯幫手和巨集功能

ADP提供高效率省時的內建程式組件，以執行數字運算、邏輯判斷和位元設定……等動作。專案使用巨集和階梯功能可互相連結或連結到其他檔案。

- OPEN 巨集
- CLOSE 巨集
- CYCLIC 巨集
- INTIAL 巨集
- CLOCK 巨集
- ON/OFF 巨集
- 次巨集



• 階梯幫手和巨集功能

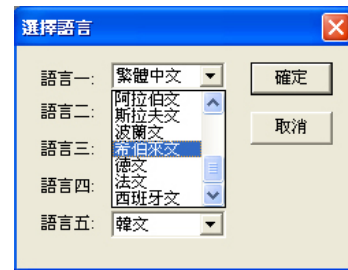
通訊驅動程式

PWS人機提供免費的通訊驅動程式。其支援多達100多個以上不同的驅動程式來連接各種自動化設備，像是PLC、變頻器和伺服控制器。人機目前已支援的世界知名品牌有Siemens, Omron and Allen Bradley，並持續研發和更新驅動程式。

支援多種語言

方便經銷商出口人機產品到世界各地，多種語言的功能使不同國家的使用人員更容易操作。透過人機設定簡單的切換語言，在操作的過程中，使用者可以輕鬆的選擇所需的語言。

- 可設定高達五種不同的語言
- 在操作過程中可任意的轉換語言

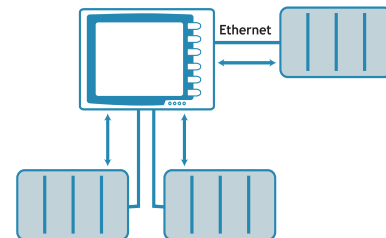


• 支援多種語言

多埠連線通訊

可透過通訊序列埠或乙太網路同時與不同的控制器連線。彈性的通訊方法可節省資源。

- 透過串連和乙太網路序列埠連接多組不同的控制器
- 透過巨集改變PLC內部的值
- 計算不同控制器的值



• 多埠連線通訊

Controller/PLC:

- Null
- AB DH-485
- AB IQ Master
- AB Micrologix 1000/1500
- AB PLC-5
- AB SLC 5/03, 5/04
- ABB CDM(L)(Slave mode; Binary)
- ASCI Device
- AS-TECH SD 200/400 Controller
- Computer (as master)
- Computer (as master) V2
- Computer (as slave)
- DELTA DVP-E3/S3/EP/EPH PLC
- Delta VFD-B Inverter
- Dupleine DKG2
- ERO TFS/THS/LFS
- Facon FB Series(PS22/PS485)
- Facon FB Series(PS232/RTS)
- FAMA DMC/SC-500 Series
- Fama softPLC
- Festo FPC/FEC Series
- FUJI 5000 G115/P115
- Fuji Micro-F
- Fuji NB Series
- GE Series 90 CDM
- GE Series 90 SNP
- Hilachi EC Series
- Hilachi EH2 Series
- Hilachi H/EH1 Series
- HUST-CMC Controller
- Idec Micro-3
- Jellett DELTA
- Jellett NANO 8
- Jellett-process-PLC
- Keyence KV Series
- Klockner Moeller PS-316
- Klockner Moeller PS4-201
- Koyo Direct DL Series
- Koyo K-sequence
- LG GLOFA GM6
- LG K10/80H/200H
- LG K300S
- LG K300S
- LG Master-K10S/30S/60S/100S
- Matsushita FP Series
- Mile Aus Controller-SD+ CC
- Mile DX Controller
- Mitsubishi AQ2 CPU Port
- Mitsubishi A1N CPU Port
- Mitsubishi A1S/A2S CPU Port
- Mitsubishi A2A/A3S CPU Port
- Mitsubishi A3N/A1SH CPU Port
- Mitsubishi AnA/U Link
- Mitsubishi AnN/S Link
- Mitsubishi Freqrol4500 Series
- Mitsubishi FX Series
- Mitsubishi FX-10GM/20GM
- Mitsubishi FX2N
- Mitsubishi FX2N with 485ADP
- Mitsubishi MELSEC-Q(CPU)
- Mitsubishi MELSEC-QnA(LINK)
- ModBus Master
- ModBus Slave
- ModBus(ASCII) Master
- ModBus(ASCII) Master-V2
- ModBus(ASCII) Slave
- Modicon 384 (RTU- Master)
- Modicon 384 (RTU- Slave)
- Modicon Premium Uni-Tekway
- Modicon TSK Micro(Telemecanique)
- Modicon TSK Quantum
- Null
- Omron C Series
- Omron C1M
- Omron C51 Series
- Omron CV Series
- Parker 6K Series
- Servo Dynamics
- Shapp Av Series
- Shinko CAT Series
- Shinko PC-900 Series
- SIDE MIDA 20/20D
- Siemens USS protocol
- Simatic S5
- Simatic S5 384R
- Simatic S7 384R
- Simatic S7-200 (via MPI, Hot-1)
- Simatic S7-200 (via FPL network)
- Simatic S7-300 (via HM adapter)
- Simatic S7-300 (via MPI Port)
- Simatic S7-300 (via PC adapter)
- Talan N2 Series Inverter
- Talan TP01 Series
- Talan TP02 Series
- Texmate 320
- TI 325/330 Series
- TI 425 Series
- TI 800/905 Series
- T605 for BroadWeb
- Toshiba M20/M40
- Toshiba T1/T2
- Unidrive LD 70
- Vipac M/B Series
- VIPA Sys200V MPI
- YASKAWA NS600
- Yokogawa FA-M3 Series

The list of drivers is continuously updated.

• 通訊驅動程式

軟體介紹

保護檔案

保護程式不被未授權的使用者上下載是相當重要的。透過"保護檔案"的功能可以確保只有獲得授權的使用者可讀取檔案。

- 僅輸入正確密碼才可上載開啟人機裡受保護的檔案資訊



• 保護檔案

訊息資料庫

訊息資料庫可幫助設計者預先設計好要顯示的訊息資料，針對不同的情況來顯示所定義的訊息。

- 設計者可設定32組訊息資料庫，每組訊息資料庫可設定到512筆訊息
- 每筆訊息可定義到任何控制器的位址及內部記憶體



• 訊息資料庫

時間渠道

時間渠道的功能可幫助設計者預先設計在每星期的某個時段將預設BIT的位址設為ON，其他時段則會自動設為OFF。

- 設計者可設定32組時間渠道，每個渠道能有四段將預設BIT的位址設為ON的時間
- 每段預設BIT的位址可定義到任何控制器的位址及內部記憶體



• 時間渠道

警報群組

警報群組的功能使得設計者對於警報的管理更容易且設計者能針對不同的控制器來提供不同的警報訊息。警報也可儲存在內部記憶體或外接記憶體如USB/CF卡，亦可以將警報內容經印表機直接列印。

- 設計者可設定3組警報群組，針對3個不同的控制器來做警報定義
- 支援多國語言的警報訊息，設計者可以匯出/匯入到EXCEL來定義
- 警報發生時可列印或儲存於USB隨身碟或CF卡，提供給使用者直接在PC上觀看



• 警報群組

I/O 控制器

適用於PWS6400F-P的I/O控制器

無須透過PLC即可完成任務

精巧的I/O控制器非常容易安裝，僅需透過I/O控制器不必安裝PLC即可執行簡單的監控和自動化任務。輕巧且價格合理I/O模組，目前適用於PWS6400F-P 機型。PWS 系列一向以滿足客戶需求，研發完整的人機功能為目標。

內建處理器

PWS6400F-P最多可同時連接16個I/O控制器，每個I/O控制器有內建的處理器不會影響到人機的速度。

可輕而易舉的透過ADP軟體規劃

使用者可透過ADP的巨集和階梯程式的功能輕易規劃出I/O處理器的架構，透過ADP可執行監控及自動化的任務。使用者透過彈性的設計工具，僅需幾分鐘即可規劃理想中的專案。ADP應用軟體提供線上及離線模擬，可省去許多規劃與測試的時間並提供數學運算、邏輯運算及位元設定...等功能。

I/O控制器規格表

I/O Module	EM-IOB-C4-00-RC	EM-IOB-88-00-RC
輸入點數	12	8
輸入型式	DC	
輸入電壓	5mA@24V	
最大負載電壓	24V	
絕緣	Photo-coupler	
共點輸入	12	8
輸出點數	4	8
輸出類型	DC	
最大負載電壓	24V	
最大負載電流	0.5A	
反應時間	ON: 10 毫秒, OFF: 5 毫秒	
重量	0.1 Kg	
周圍溫度	-10 to +60°C	
儲存溫度	-20 to +70°C	
周圍濕度	5-85% (無結露)	
尺寸	80.6 x 52.5 x 42.9 mm	
抗震性	10 to 55 Hz (1.5 mm 雙向振幅)	



PWS人機規格



	PWS6300S-S	PWS6400F-S	PWS6400F-P	PWS6500S-S	PWS6560S-S	PWS5610S-S	PWS5610T-S	PWS6600S-S	PWS6600S-P	PWS
顯示器類型	Mono STN LCD	Mono STN LCD	Mono STN LCD	Mono STN LCD	Mono STN LCD	Mono STN LCD	Color TFT LCD	Mono STN LCD		
顯示器尺寸	3" (對角線)	3.3" (對角線)	3.3" (對角線)	4.7" (對角線)	4.7" (對角線)	5.7" (對角線)	5.7" (對角線)	5.7" (對角線)		
解析度	160 x 80	240 x 240	240 x 240	240 x 128	240 x 128	320 x 240	320 x 240	320 x 240		
亮度 (cd/m2)	35	110	110	110	110	110	400	160		
對比調整	經由可變電阻調整	經由觸碰面板	經由觸碰面板	經由觸碰面板	經由外接按鍵 (鍵盤另售)	經由觸碰面板	經由觸碰面板	經由觸碰面板		
顯示色彩	16 灰階	16 灰階(天藍色)	16 灰階(天藍色)	16 灰階(天藍色)	16 灰階(天藍色)	16 灰階	256 色	16 灰階(天藍色)		
背光源	LED	LED	LED	CCFL	CCFL	LED	LED	CCFL		
處理器	32-位元 RISC	32-位元 RISC	32-位元 RISC	32-位元 RISC	32-位元 RISC	32-位元 RISC	32-位元 RISC	32-位元 RISC		
背光燈管壽命(MTBF)	50,000 小時	30,000 小時	30,000 小時	30,000 小時	30,000 小時	20,000 小時	50,000 小時	50,000 小時		
運作狀態 LED	PWR & COM2 LEDs	PWR & COM1, LEDs	PWR & COM1, COM2 LEDs	PWR & COM1, COM2 LEDs	PWR & COM1, COM2 LEDs	PWR & COM1, COM2 LEDs	PWR & COM1, COM2 LEDs	PWR, COM1, COM2, 乙太網路 LEDs		PWR,
觸碰面板	—	電阻式	電阻式	電阻式	經由外接按鍵 (鍵盤另售)	電阻式	電阻式	電阻式		
觸碰次數	—	> 1,000,000	> 1,000,000	> 1,000,000	—	> 1,000,000	> 1,000,000	> 1,000,000		
功能按鍵	16 個操作按鍵	—	—	—	128 個操作按鍵	—	—	1 "Menu" 鍵及五個使用者定義的功能鍵		1 "M
記憶體(ROM)	4MB	4MB	4MB	4MB	4MB	2MB	2MB	4MB		
RAM	128KB	512KB	512KB	512KB	512KB	512KB	512KB	512KB		
資料/ 配方記憶體	—	—	8KB	—	—	256KB	256KB	—	512KB	
RTC (可充式鋰電池)	可更換鋰電池	有	有	有	有	可更換鋰電池	可更換鋰電池	有		
資料儲存(CF card)	—	—	—	—	—	—	—	—		
COM1	—	9腳的母接頭 (RS232/RS422/RS485)	9腳的母接頭 (RS232/RS485)	9腳的母接頭 (RS232/RS485)	9腳的母接頭 (RS232/RS485)	9腳的母接頭(RS232/RS485/RS422 without RTS/CTS) or (RS232,COM2 RS422/RS485 without RTS/CTS)	9腳的母接頭 (RS232/RS485)	9腳的母接頭 (RS232/RS485)		
COM2	9腳的母接頭 (RS232/RS422/RS485)	—	—	9腳的母接頭 (RS422/RS485)	9腳的母接頭 (RS422/RS485)	—	—	25腳的母接頭 (RS232/RS422/RS485)		
COM3	—	—	—	—	—	—	—	—		
USB Host	—	—	—	—	—	—	—	—		
USB Device	—	—	—	—	—	—	—	—		
多功能埠	—	—	—	—	—	—	—	—	26-pin connector 可接印表機和64個 外接點	
乙太網路	—	—	—	—	—	—	—	—		
外觀尺寸 (mm)	173.0 (W) x 105.5 (H) x 51.8 (D)	96 (W) x 96 (H) x 40.6 (D)	96 (W) x 96 (H) x 40.6 (D)	170.3 (W) x 102.6 (H) x 45.3 (D)	170.3 (W) x 102.6 (H) x 45.3 (D)	195.0 (W) x 145.0 (H) x 40.2 (D)	195.0 (W) x 145.0 (H) x 40.2 (D)	195.0 (W) x 145.0 (H) x 59.1 (D)		195.
開孔尺寸 (mm)	160.8 x 93.3	89.3 x 89.3	89.3 x 89.3	160.7 x 93.0	160.7 x 93.0	185.8 x 135.8	185.8 x 135.8	185.8 x 135.8		
輸入電源	24V DC ±15 %, < 8W	24V DC ±15 %, < 4W	24V DC ±15 %, < 4W	24V DC ±15 %, < 12W	24V DC ±15 %, < 12W	24V DC ±15 %, < 8W	24V DC ±15 %, < 8W	24V DC ±15 %, < 20W		
前面板保護	IP65	IP65	IP65	IP65	IP65	IP65	IP65	IP65		
認證	CE,UL,FCC	CE,UL,FCC	CE,UL,FCC	CE,UL,FCC	CE,UL,FCC	CE	CE	CE,UL,FCC		
重量 (kg)	0.37	0.21	0.21	0.47	0.47	0.55	0.5	0.81		

PWS系列有多種不同機型和版本

PWS-6se0d-v

S: 尺寸(Inch) e: 不同功能 d: 顯示器類型 (C: COLOR, T: TFT, S: STN, F: FSTN) V: 版本 (S: 標準型, P: 加強型, N: 網路型)



PWS6600T-S	PWS6600T-P	PWS6620S-P	PWS6620S-N	PWS6620T-P	PWS6620T-N	PWS6700T-P	PWS6700T-N	PWS6800C-P	PWS6800C-N	PWS6A00T-P	PWS6A00T-N
Color TFT LCD		Mono STN LCD		Color TFT LCD		Color TFT LCD		Color STN LCD		Color TFT LCD	
5.7" (對角線)		5.7" (對角線)		5.7" (對角線)		7" (對角線)		7.5" (對角線)		10.4" (對角線)	
320 x 240		320x240		320x240		800x480		640 x 480		640 x 480	
400		160		400		350		200		450	
-		經由觸碰面板		-		-		經由觸碰面板		-	
256 色		16 灰階(天藍色)		64K 色		64K 色		64K 色		64K 色	
LED		CCFL		LED		LED		CCFL		CCFL	
32-位元 RISC		32-位元 RISC		32-位元 RISC		32-位元 RISC		32-位元 RISC		32-位元 RISC	
50,000 小時		50,000 小時		50,000 小時		40,000 小時		60,000 小時		50,000 小時	
PWR, COM1, COM2, 乙太網路 LEDs		PWR, COM1, COM 2, 乙太網路 LEDs		PWR, COM1-3, 乙太網路 LEDs		PWR, COM1-3, 乙太網路 LEDs		PWR, COM1-3, 乙太網路 LEDs		PWR, COM1-3, 乙太網路 LEDs	
電阻式		電阻式		電阻式		電阻式		電阻式		電阻式	
> 1,000,000		> 1,000,000		> 1,000,000		> 1,000,000		> 1,000,000		> 1,000,000	
1 "Menu" 鍵及五個使用者定義的功能鍵		1 "Menu" 鍵及五個使用者定義的功能鍵		1 "Menu" 鍵及五個使用者定義的功能鍵		1 "Menu" 鍵及六個使用者定義的功能鍵		1 "Menu" 鍵及六個使用者定義的功能鍵		1 "Menu" 鍵及七個使用者定義的功能鍵	
4MB		4MB		4MB		8MB		8MB		8MB	
512KB		16MB		16MB		16MB		16MB		16MB	
-		512KB		512KB		512KB		512KB		512KB	
有		有		有		有		有		有	
-		有		有		有		有		有	
9腳的母接頭 (RS232/RS485)		9腳的母接頭 (RS232/RS485)		9腳的母接頭 (RS232/RS485)		9腳的母接頭 (RS232/RS485)		9腳的母接頭 (RS232/RS485)		9腳的母接頭 (RS232/RS485)	
25腳的母接頭 (RS232/RS422/RS485)		25腳的母接頭 (RS232/RS422/RS485)		25腳的母接頭 (RS232/RS422/RS485)		25腳的母接頭 (RS232/RS422/RS485)		25腳的母接頭 (RS232/RS422/RS485)		25腳的母接頭 (RS232/RS422/RS485)	
-		-		-		9腳的母接頭 (RS422/RS485)		9腳的母接頭 (RS422/RS485)		9腳的母接頭 (RS422/RS485)	
-		1		1		2		2		2	
-		1		1		1		1		1	
-		-		-		-		-		-	
-		有		-		有		-		有	
195.0 (W) x 145.0 (H) x 59.1 (D)		195.0 (W) x 145.0 (H) x 59.1 (D)		195.0 (W) x 145.0 (H) x 59.1 (D)		231.0 (W) x 176.0 (H) x 46.8 (D)		231.0 (W) x 176.0 (H) x 46.8 (D)		297.0 (W) x 222.0 (H) x 52.3 (D)	
185.8 x 135.8		185.8 x 135.8		185.8 x 135.8		220.8 x 165.8		220.8 x 165.8		286.0 x 211.0	
24V DC ±15 %, < 20W		24V DC ±15 %, < 20W		24V DC ±15 %, < 20W		24V DC ±15 %, < 24W		24V DC ±15 %, < 24W		24V DC ±15 %, < 30W	
IP65		IP65		IP65		IP65		IP65		IP65	
CE,UL,FCC		CE,UL,FCC		CE,UL,FCC		CE,UL,FCC		CE,UL,FCC		CE,UL,FCC	
0.75		0.81		0.81		1.05		1.20		1.87	

標準型

包含大部分軟硬體的基本需求，例如警報處理、Windows™ fonts 字型，多國語言、動態圖形和巨集/階梯等功能。

加強型

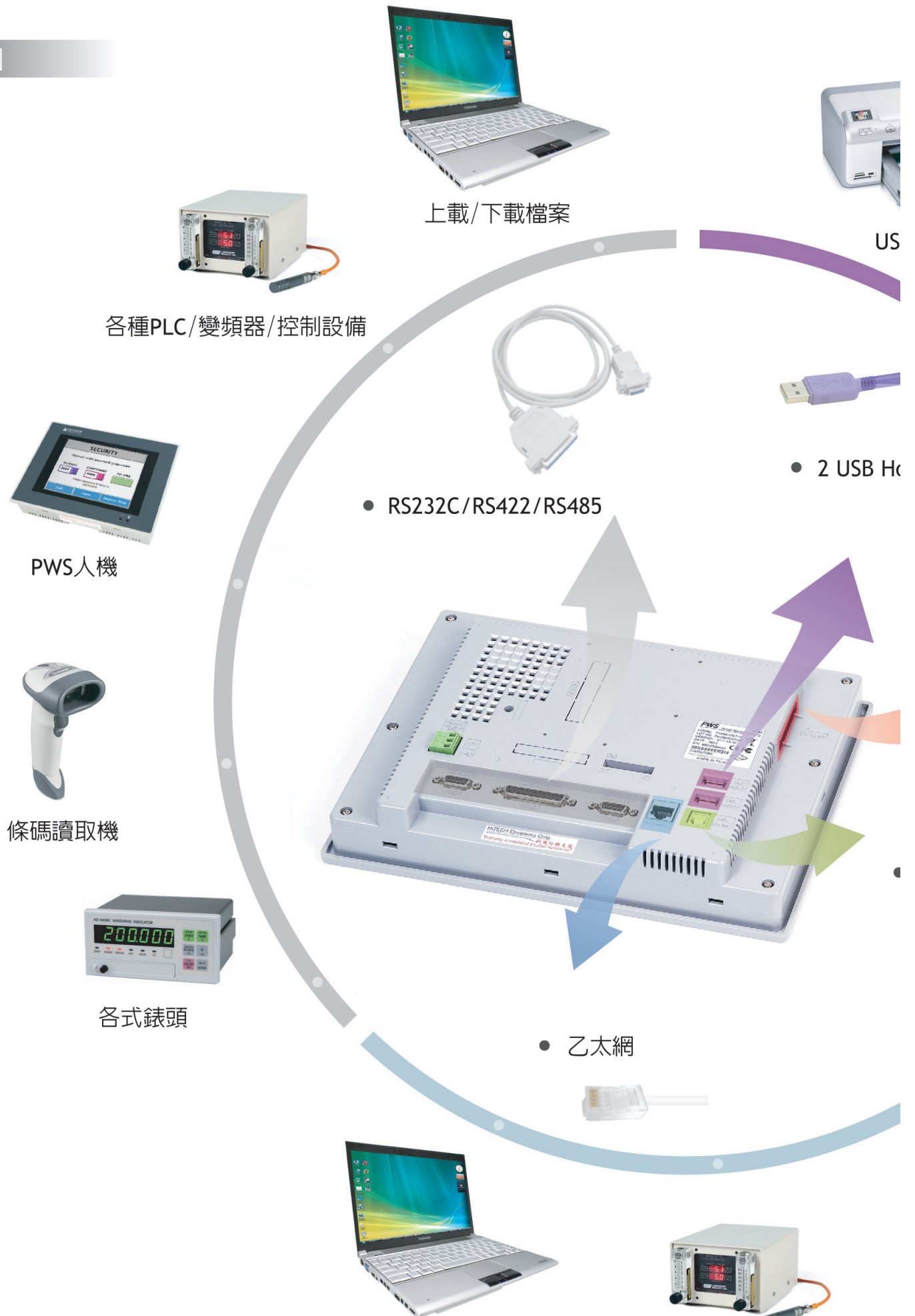
具備標準型功能且有資料/配方處理、連接印表機的通訊埠或可外接鍵盤。

網路型

網路型式進階的版本，有連接乙太網路的通訊埠。

PWS連接圖

PWS通訊圖





USB 接頭印表機



Host



USB 隨身碟



CF Card



• USB Device



透過USB埠上載/下載檔案



PWS人機



關於北爾電子集團

北爾電子集團在工業自動化、研發、產品行銷及提供客戶解決方案等領域具有相當豐富的經驗，且公司近年在全球各地皆成長相當迅速。北爾電子成立於1981年，北爾電子集團是跨國性的企業，旗下的分公司已遍及全球14個國家、全球員工超過500多人、年營業額超過10億瑞典幣。北爾電子已在那斯達克北歐證交所掛牌交易。

Beijer
ELECTRONICS

總公司
Beijer Electronics AB
Box 426
201 24 Malmö, Sweden

www.beijerelectronics.com / +46 40 358600

分公司
北爾電子股份有限公司
23141
台北縣新店市民權路108號7&8F

www.beijerelectronics.com.tw / +886 2 2218 3600

Order No: BRTW500C
Copyright © 2010 Beijer Electronics. All rights reserved.

現有資訊為印刷時可用的資訊，而Beijer Electronics保留權利，更改任何資訊而不予以通知。Beijer Electronics不對此印刷錯誤或疏漏承擔任何責任。